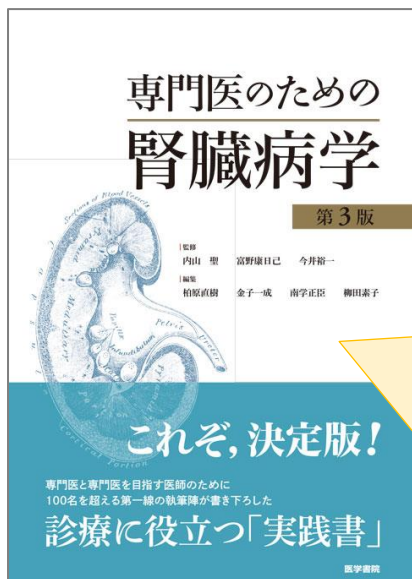


新着図書案内

展示期間：2023年6月30日（金）～2023年7月6日（木）



“臨床志向”の専門医
向けのテキスト
13年ぶりの大改訂！

川崎医科大学
特任教授
柏原直樹先生 編集！



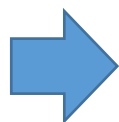
画像は新着図書の一部
です。

他の新着図書は OPAC
よりご確認ください。

展示終了後、7月7日（金）
から貸出可能です。

★新着図書確認方法について★

医大図書館 HP の
蔵書検索「OPAC Top」をクリック



「OPAC Top」の「川崎医科大学図書館」をクリック

大学ごとの新着図書はこちら

川崎医科大学図書館

もしくは横の QR コードを読み込む



「14日以内」か「30日以内」をクリック 新着図書が表示される

川崎医科大学附属図書館