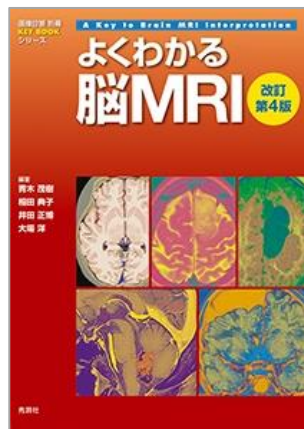
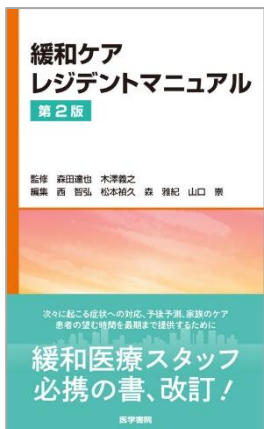


新着図書案内

展示期間：2023年3月17日（金）～ 2023年3月23日（木）



画像は新着図書の一部です。

他の新着図書はOPACより

ご確認ください。

展示終了後、3月24日（金）から

貸出可能です。

★ 新着図書確認方法について ★

医大図書館 HP の
蔵書検索「OPAC Top」をクリック



「OPAC Top」の
「川崎医科大学図書館」をクリック

大学ごとの新着図書はこちら
[川崎医科大学図書館](#) [川崎医](#)

もしくは横のQRコードを読み込む



「14日以内」か「30日以内」をクリック
新着図書が表示される

川崎医科大学附属図書館