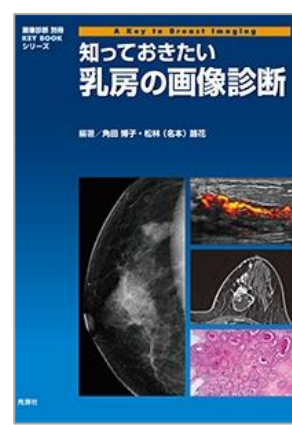
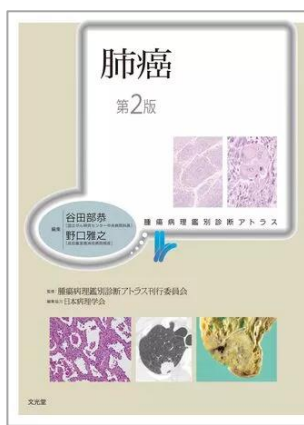


新着図書案内

展示期間：2023年3月10日（金）～2023年3月16日（木）



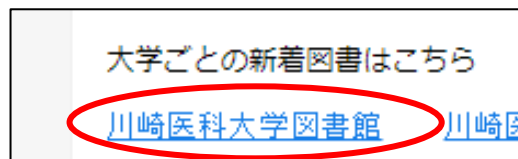
画像は新着図書の一部です。
 他の新着図書はOPACより
 ご確認ください。
 展示終了後、3月17日（金）から
 貸出可能です。

★ 新着図書確認方法について ★

医大図書館 HP の
 蔵書検索「OPAC Top」をクリック



「OPAC Top」の
 「川崎医科大学図書館」をクリック



もしくは横の QR コードを読み込む



「14日以内」か「30日以内」をクリック
 新着図書が表示される

川崎医科大学附属図書館