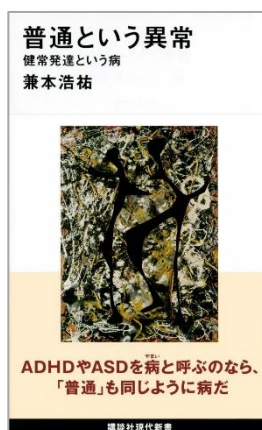
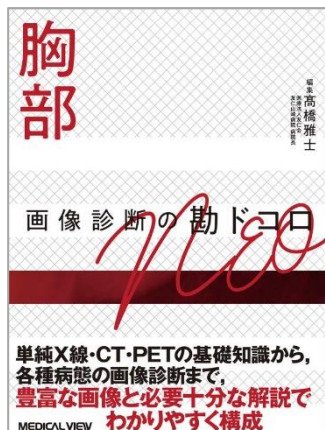


# 新着図書案内

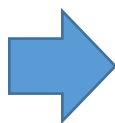
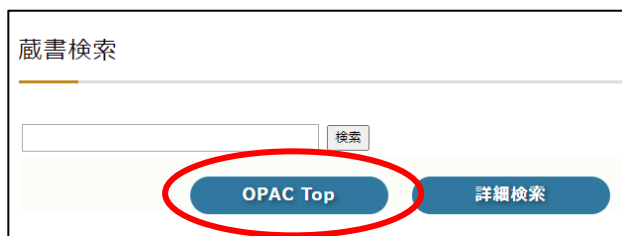
展示期間：2023年2月3日（金）～2023年2月9日（木）



画像は新着図書の一部です。  
他の新着図書はOPACより  
ご確認ください。  
展示終了後、2月10日（金）から  
貸出可能です。

## ★ 新着図書確認方法について ★

医大図書館 HP の  
蔵書検索「OPAC Top」をクリック



「OPAC Top」の  
「川崎医科大学図書館」をクリック

大学ごとの新着図書はこちら  
[川崎医科大学図書館](#) [川崎医](#)

もしくは横のQRコードを読み込む



「14日以内」か「30日以内」をクリック  
新着図書が表示される

川崎医科大学附属図書館