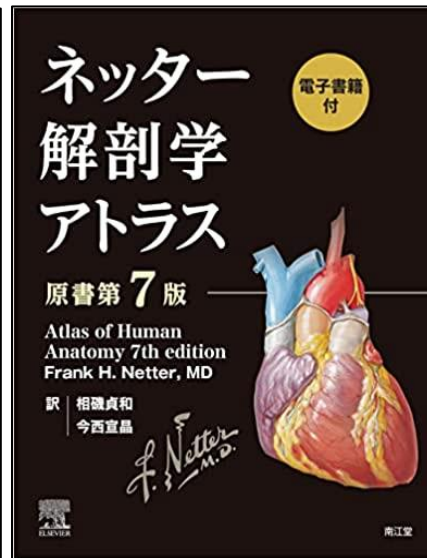


展 示 期 間

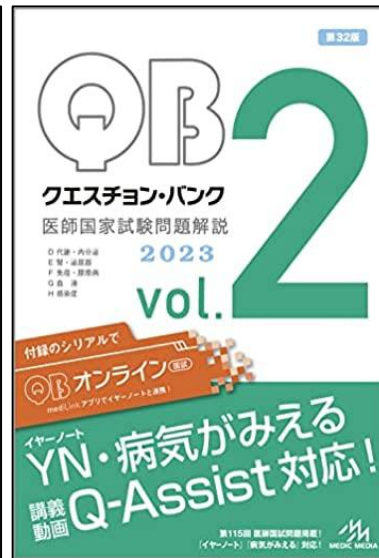
2022年3月18日（金）～3月24日（木）



W0 / 925 / Hyo



QS / 17 / Net



医師国家試験問題集



医師国家試験問題集



医師国家試験問題集

3月25日（金）から貸出可能です。上記は新着図書の一部です。

展示終了後は、表紙の下に示した所在に排架します。

川崎医科大学附属図書館