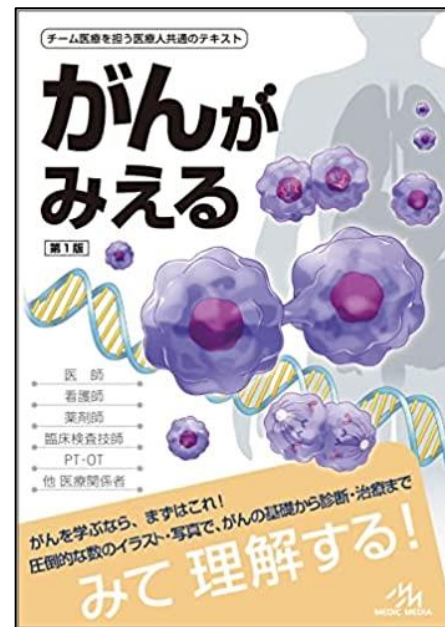


展 示 期 間

2022年3月11日（金）～3月17日（木）



WO / 100 / Hyo



QZ / 200 / Gan



医師国家試験問題集



WA / 292 / Kyu

3月18日（金）から貸出可能です。上記は新着図書の一部です。

展示終了後は、表紙の下に示した所在に排架します。

川崎医科大学附属図書館