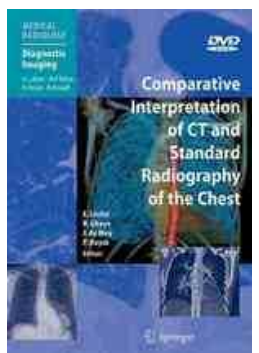
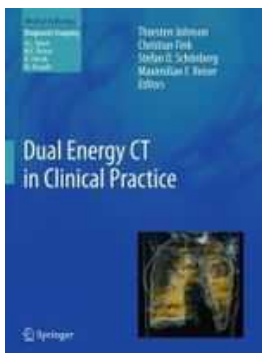




< 禁帯出資料 >



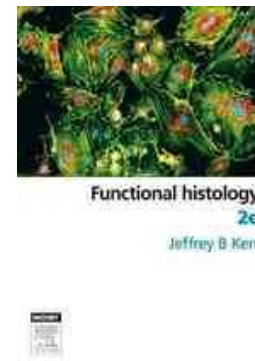
< 禁帯出資料 >



< 研究費購入分 >



< 研究費購入分 >



< 研究費購入分 >

2010年12月24日(金)の新着図書です。 新着展示コーナーに、一週間展示しています。  
2011年1月7日(金)から貸出できます。教員研究費購入分については、購入者への貸出になる場合もあります。  
新着図書の一部です。図書館内新着展示コーナーも合わせてご利用下さい。

川崎医科大学附属図書館