



川崎医科大学

ALCS 学修行動比較調査 2019・2020

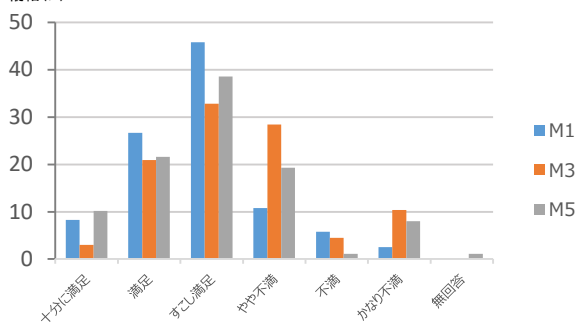
比較調査報告

ALCS学修行動比較調査は、学生の学修時間等の状況や学修成果に関する把握を行い、教育課程の見直し・改善に結びつけていくための調査です。

作成日：2021年5月 作成：IR室

2020年1・11月にM1・M3・M5を対象に実施した調査結果を比較報告します。

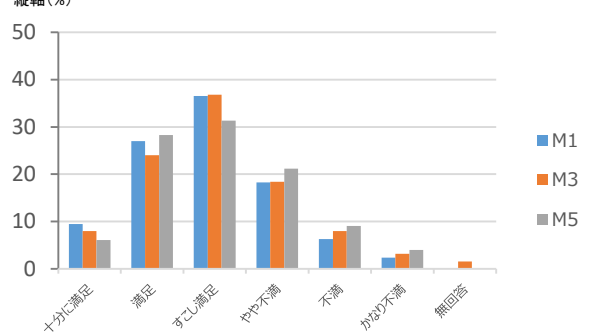
縦軸(%) <満足> 学修成果(成績)の表現の仕方わかりやすさ



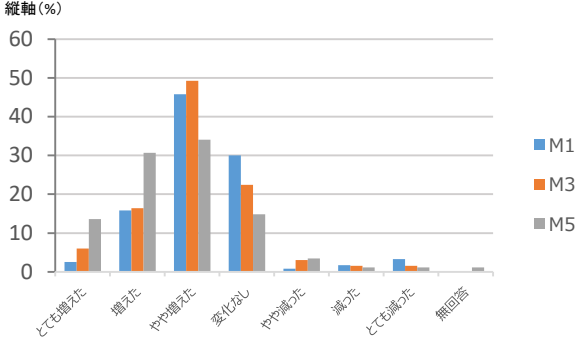
2019 2020



縦軸(%) <満足> カリキュラムの表現やシラバス記述のわかりやすさ



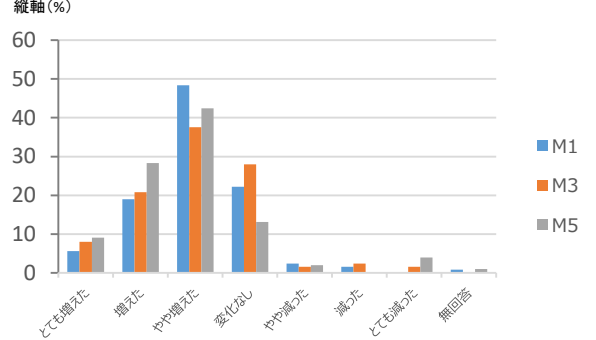
縦軸(%) <成長> ものごとを分析する力



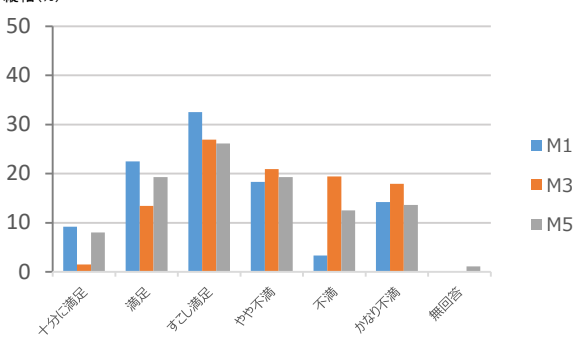
2019 2020



縦軸(%) <成長> ものごとを分析する力



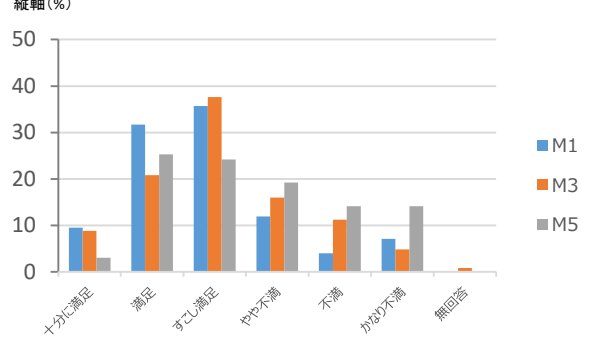
縦軸(%) <満足> 事務スタッフの対応



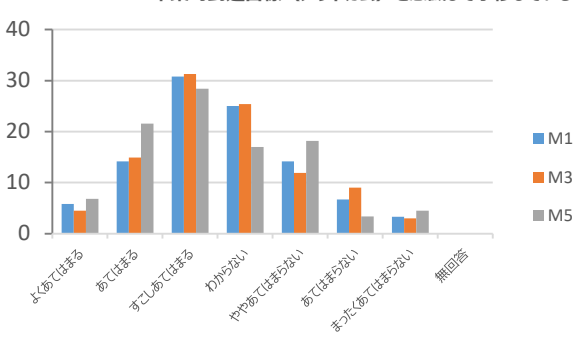
2019 2020



縦軸(%) <満足> 事務スタッフの対応



縦軸(%) <満足> 卒業時到達目標(アウトカム)を意識して学修している



2019 2020



縦軸(%) <満足> 卒業時到達目標(アウトカム)を意識して学修している

