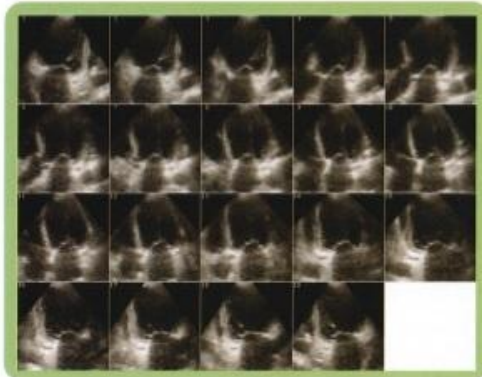


## どうやって診断するの？

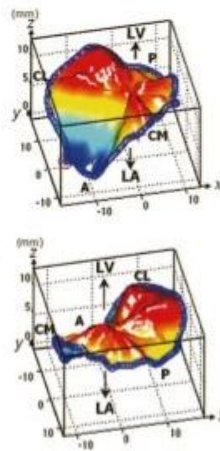
川崎医科大学附属病院の循環器内科グループは心臓のエコー診断で世界的に有名で、正確で質の高い診断を非侵襲的(痛くない検査)に行います。心臓弁膜症治療センター外来(毎週水曜日午前)においていただいたら、その日に心エコー図検査を行い、内科医、外科医の専門家が相談して、だいたいの治療方針をその日のうちにお話できます。



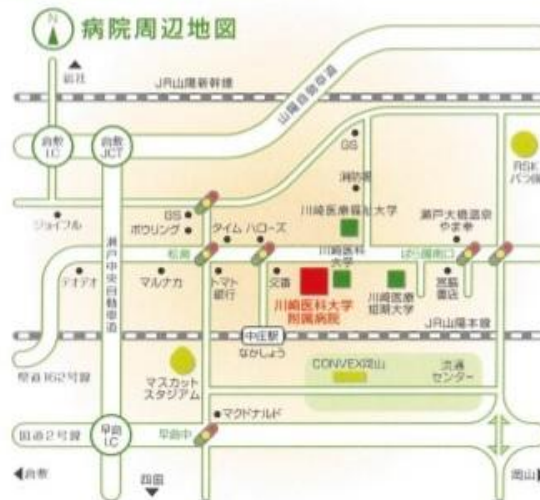
リアルタイム3D心エコー図



心エコー図診断装置



## 交通のご案内



- JR山陽本線・伯備線をご利用の方  
中庄駅(岡山から下り12分、倉敷から上り4分)  
下車後、北口より北側へ徒歩10分。  
※快速「サンライナー」は停車しないので、ご注意ください。

## ご連絡・お問い合わせは

心臓弁膜症治療センター外来は**毎週水曜日の午前9時から11時**まで行っており、他院で治療を受けられる方のセカンド・オピニオンもお受けします。

### 心臓弁膜症治療センター



川崎医科大学附属病院

予約センター TEL (086) 464-1548 (直通)  
FAX (086) 464-1166

〒701-0192岡山県倉敷市松島577  
受付時間 毎週水曜日(午前9時~11時)

心臓弁膜症治療センターホームページ

<http://www.kawasaki-m.ac.jp/hospital/valve>

中国・四国地方初開設

# 心臓弁膜症 治療センターの ご案内



世界トップレベルの診断技術

特定機能病院

## 川崎医科大学附属病院

【循環器内科 胸部心臓血管外科】

〒701-0192岡山県倉敷市松島577

TEL (086) 462-1111

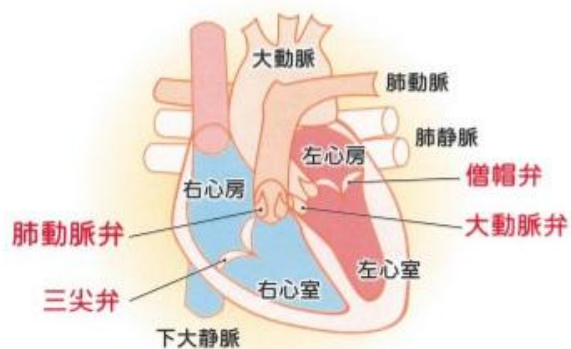
FAX (086) 464-1166

<http://www.kawasaki-m.ac.jp/hospital/valve>

## 心臓弁膜症とは？

全身に血液を送り出すポンプの役目をする心臓には**4つの弁**があり、それぞれに大切な役割を演じています。

それらの**弁の機能が悪くなった疾患を心臓弁膜症**と総称します。その心臓弁膜症という疾患を細かく分類すると、大動脈弁狭窄症、僧帽弁閉鎖不全症などと個々の疾患名に分けられます。



## どんな症状があるの？

労作時に息切れがしたり、動悸を感じたりする症状で見つかる方が多いようです。中には急激に息苦しくなるような症状で発見される方もおられます。また心臓弁膜症から起こる不整脈によって心臓の中に血栓が生じて脳梗塞などの症状を起こされる方も少なくありませんので要注意です。



## どんな治療方法があるの？

基本的には**生活指導**や**薬物治療**で症状の改善を図ります。しかし、内科的治療より外科的治療の方が有効であると判断される場合には**外科治療**をお勧めします。



心エコー図  
診断装置

外科的治療

世界トップ  
レベルの  
診断技術とQOLの  
向上を考えた治療を  
提供します。

生活指導

薬物治療

※QOL(生活の質)



手術スタッフ



僧帽弁形成術

## 人工弁に取り替えられてしまうのですか？

川崎医科大学附属病院心臓弁膜症治療センターではできるだけご自分の弁の形を整えて、弁の機能を回復させる**弁形成術**に力を入れており、特に僧帽弁閉鎖不全症に対する弁形成術では高い形成達成率の実績があります。また、大動脈弁閉鎖不全症でも症例によっては**自己弁温存形成手術**が可能です。こうして、できるだけ人工弁の使用を避けて弁膜症の治療を行うことに注力しています。

大動脈弁形成術



## たくさん輸血が必要ですか？

当院ではご自分の血液だけで手術を行う自己血輸血に力を入れていますが、予定手術であれば術前に約1か月かけてご自分の血液を貯めておいて(自己血貯血)、手術の時にその血液を使用する方法です。

貧血のない方で通常の体格の方なら、自己血貯血ができれば、**90%以上の方が無輸血(同種血輸血回避手術)**で手術を終えることができています。



## 国際的ネットワークも活用!



心臓弁膜症治療センターを  
推薦します!

英国オックスフォード大学  
心臓外科教授 ディビット・P・タガート先生