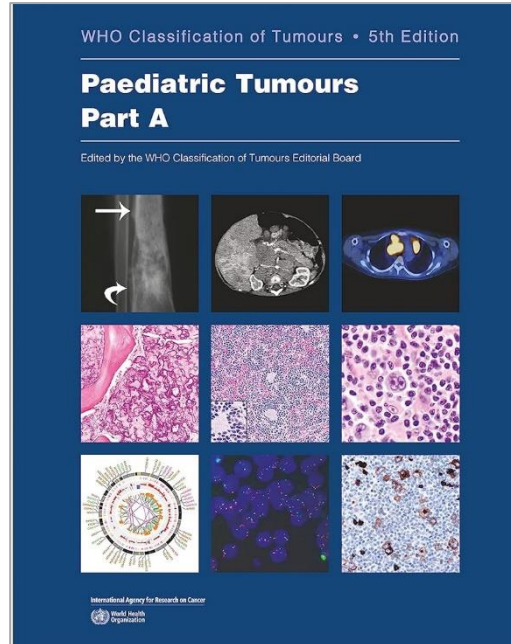
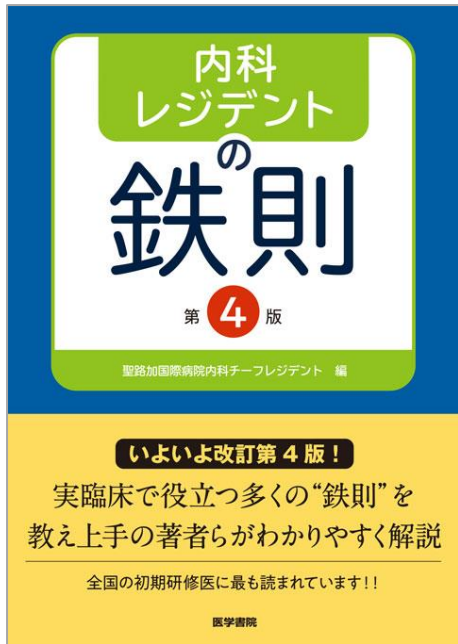


# 新着図書案内

展示期間：2023年11月2日（木）～2023年11月9日（木）



画像は新着図書の一部です。

他の新着図書はOPACより

ご確認ください。

展示終了後、

11月10日(金)から

貸出可能です。

## ★新着図書確認方法について★

医大図書館 HP の  
蔵書検索「OPAC Top」をクリック



「OPAC Top」の「川崎医科大学図書館」をクリック

大学ごとの新着図書はこちら

川崎医科大学図書館 川崎

もしくは横のQRコードを読み込む



「14日以内」か「30日以内」をクリック 新着図書が表示される

川崎医科大学附属図書館